

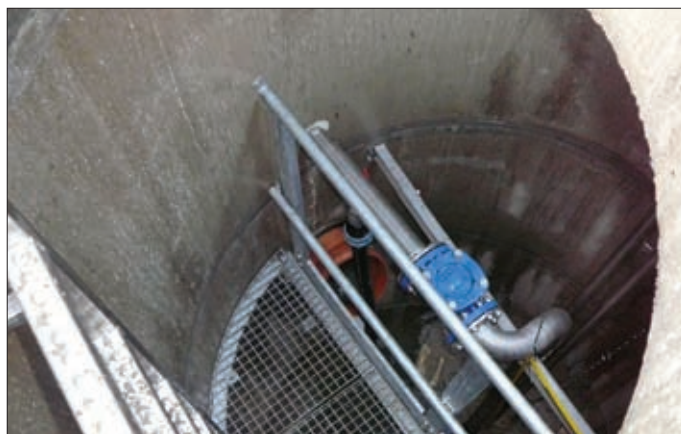


### Libavá - rekonstrukce ČOV a nátokové kanalizace

Zakázka zahrnovala rekonstrukci stávající čistírny odpadních vod ve městě Libavá a instalaci nové technologie ČOV s kapacitou 400 až 1500 ekvivalentních obyvatel, vybudování nátokové kanalizace v celkové délce 2050 m včetně přípojek k jednotlivým domům a provedení všech příslušných zkoušek a měření.

Generální dodavatel TCHAS prováděl veškeré práce v bezprostřední blízkosti vojenského prostoru Libavá. Během výstavby se musel potýkat s obtížnou dostupností vytyčovacími výkresů, podléhajících utajení. Zakázku celkově ovlivňovala důkladná bezpečnostní opatření - například průjezd stavební techniky musel být plánován týdně dopředu, aby nekolidoval s probíhajícími cvičnými střelbami ve vojenském prostoru.

Kanalizační stoky ze sklolaminátového potrubí DN 300 a přípojky byly instalovány ve velmi náročných podmínkách. Hloubka výkopů činila místy až čtyři metry. Po provedení vodo hospodářské části zakázky následovala na jaře 2008 výstavba nových komunikací.



### Libavá – renovation of sewage treatment plant and sewage inlets

**Contracting authority:** Czech Republic - Ministry of Defence

**General supplier:** Eiffage Construction Czech Republic  
(former TCHAS, spol. s r. o.)

**General project designer:** IDOP Olomouc, a. s.

**Price of works:** CZK 41.48 million

**Realization dates:** 5/2007 - 7/2008

The contract included renovation of the existing sewage treatment plant in the town of Libavá and installation of new technology into the plant, with a capacity for 400 to 1500 equivalent persons, construction of sewage inlets with a total length of 2050 m, including service sewers to individual homes as well as conducting all trials and measurements.

The general supplier TCHAS carried out all works immediately adjacent to the army base in Libavá. Throughout construction, access to surveyor's drawings was a problem as they were subject to secrecy. Strict security measures had a strong impact on the contract in general, e.g. in order that construction plant and vehicles could pass through the site, planning had to be carried out several weeks in advance so as not to clash with exercises on the artillery range in the military area.

Glass fibre DN 300 sewer pipes and connectors were installed under very difficult conditions. In some places trenches were 4 m deep. Following implementation of the water management part of the contract, the construction of new roads was begun in Spring 2008.